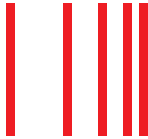




**Ablesung nach Maß:
So einfach geht es.**

Zuverlässig erfassen,
gerecht abrechnen.



Energie sparen und Ihren Geldbeutel entlasten.

Energie und Wasser sind kostbar und werden immer teurer. Mit Techem können Sie Geld sparen und zum Schutz von Umwelt und Klima beitragen: durch verbrauchsgerechte Abrechnung und clevere Geräte.

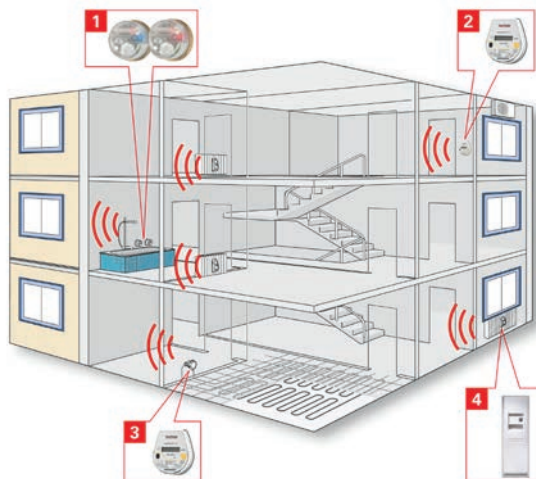
Gut zu wissen.

Ihre Erfassungsgeräte von Techem tragen dazu bei, dass Sie Energie und Warmwasser sparen: Denn Sie erfahren jedes Jahr ganz genau, wie viel Sie verbraucht haben. Daran sehen Sie auch, was Sie vielleicht sparen können. Studien belegen, dass allein die verbrauchsgerechte Erfassung und Abrechnung von Heizung und Warmwasser den Energieverbrauch nachweislich um 15 bis 20 Prozent senken.

Ihre Vorteile mit Funk:

- **Keine Termine:** Ihre Anwesenheit ist zur Ablesung nicht erforderlich.
- **Keine Störungen:** Fremde kommen nicht in Ihre Wohnung.
- **Keine Abstimmungen:** Die Vertretung durch Nachbarn oder die Vereinbarung von eventuellen Nachfolgeterminen entfällt.

- 1** Für Kalt- und Warmwasser gibt es Funk-Wasserzähler.
- 2** Für Kühleinheiten gibt es Kältezähler.
- 3** Bei Fußbodenheizungen werden Funk-Wärmezähler installiert.
- 4** An den Heizkörpern werden Funk-Heizkostenverteiler eingesetzt.



Einfach cleverer: Techem Funkerfassung.

Klein, clever und elegant: Die Funk-Heizkostenverteiler von Techem zeigen präzise an, wie viel Heizenergie Sie verbraucht haben.

Alles auf einen Blick.

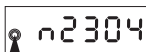
Wie viel Heizenergie haben Sie verbraucht? Die Funk-Heizkostenverteiler beantworten Ihnen diese Frage im Handumdrehen. Im Display erscheinen im Wechsel drei verschiedene Werte:

Ihr aktueller Verbrauch.



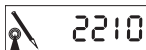
Sie sehen die seit dem letzten Stichtag oder dem Einbau verbrauchten Einheiten.

Ihre Gerätenummer.



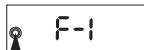
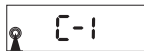
Die letzten beiden Ziffern finden Sie auf der Rückseite Ihrer Abrechnung. So sehen Sie, welcher Heizkörper wie viel Energie verbraucht hat.

Der Ablesewert des Vorjahres.




Er wird erst nach dem ersten Stichtag angezeigt.

Andere Anzeigen.



Sehen Sie diese Symbole im Display, informieren Sie bitte gleich Ihre Hausverwaltung oder Ihren Vermieter.

 An diesem Symbol erkennen Sie, dass Ihr Heizkostenverteiler für die Funkablesung aktiviert ist.

Übrigens:

Mit den Funk-Heizkostenverteilern von Techem sind alle Voraussetzungen für das Energiesparsystem adapterm geschaffen. Damit reduzieren Sie durchschnittlich 10 Prozent, garantiert 6 Prozent Heizenergie. Weitere Informationen unter www.techem.de/adapterm



Elektronische Heizkostenverteiler und Verdunster.

Der Kundendienst erfasst Ihren Heizenergieverbrauch und übermittelt ihn elektronisch an Techem. So ist die korrekte Abrechnung gesichert. Sie bezahlen neben den Grundkosten nur Ihren eigenen Kostenanteil.



Modell EHKV 90.

In der Anzeige des Gerätes werden abwechselnd zwei Werte angezeigt:

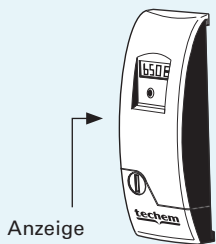
- Der aktuelle Verbrauchswert erscheint fünf Sekunden lang.



- Der in Ihrer Abrechnung unter „Ablesewert neu“ aufgeführte Wert blinkt zweimal.



Je nach Gerätemodell können vor den Zahlen zwei Dreiecke stehen.





Modell EHKV optica.

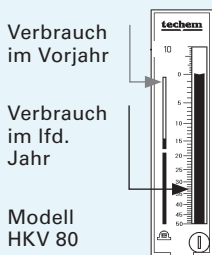
In der Anzeige des Gerätes werden abwechselnd drei Werte angezeigt:

- Der aktuelle Verbrauchswert.



-  2345 Der Stichtagswert. Er wird in Ihrer Abrechnung unter „Ablesewert neu“ aufgeführt.

-  34-04 Die letzten beiden Ziffern der Anzeige finden Sie auf der Abrechnung unter „Gerätenummer/Skala“.



Verdunster HKV 80 und V 93.

Die Verdunster der Modelle HKV 80 (siehe Abbildung) und V 93 verfügen über zwei Röhrenchen:

- Der Kundendienst liest den Verbrauchswert in dem **rechten** Röhrenchen ab.
- Dieses Röhrenchen setzt er **links** ein. Es verbleibt zu Informationszwecken im Gerät.
- Rechts wird ein neues Röhrenchen eingesetzt.

Der Wasserzähler: Zeigt jederzeit den aktuellen Verbrauchswert an.

Wie viel Wasser und Warmwasser haben Sie verbraucht? Diesen Wert hält der Techem Kundendienst gleich mit fest, wenn der Heizenergieverbrauch abgelesen wird.

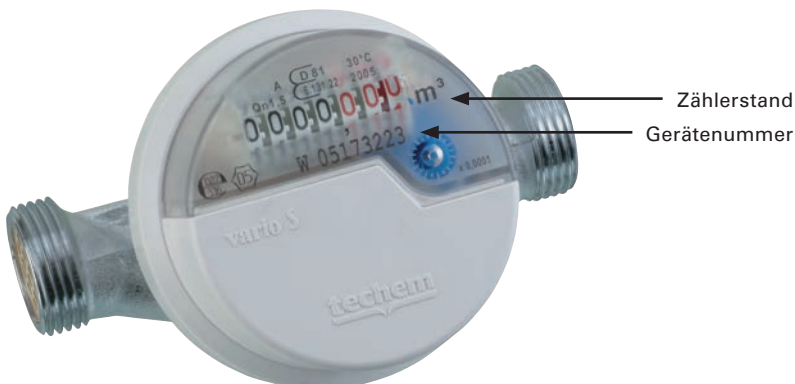
Wasserzähler im Profil.

Bei den Wasserzählern können Sie jederzeit Ihren aktuellen Verbrauch ablesen. Wasserzähler haben jedoch keine Speichervorrichtung. Die Anzeige läuft entsprechend Ihrem Verbrauch weiter. Das heißt zugleich: Den Verbrauchswert des Stichtages können Sie im Nachhinein nicht mehr vom Zähler ablesen.

Für Ihren eigenen Nachweis empfehlen wir:

- Begleiten Sie den Kundendienst zu den Wasserzählern.
- Schreiben Sie zeitgleich mit ihm die letzten vier Stellen der Zählernummer und dann den Zählerstand auf.

Sie haben bereits das Techem Funksystem? Dann werden die Verbrauchsdaten für Ihre Geräte erfasst und in das Rechenzentrum übermittelt, ohne dass der Techem Mitarbeiter Ihre Wohnung betritt.



Zählerstand

Gerätenummer

Der Wärmehähler: Die Wärmeleistung immer im Blick.

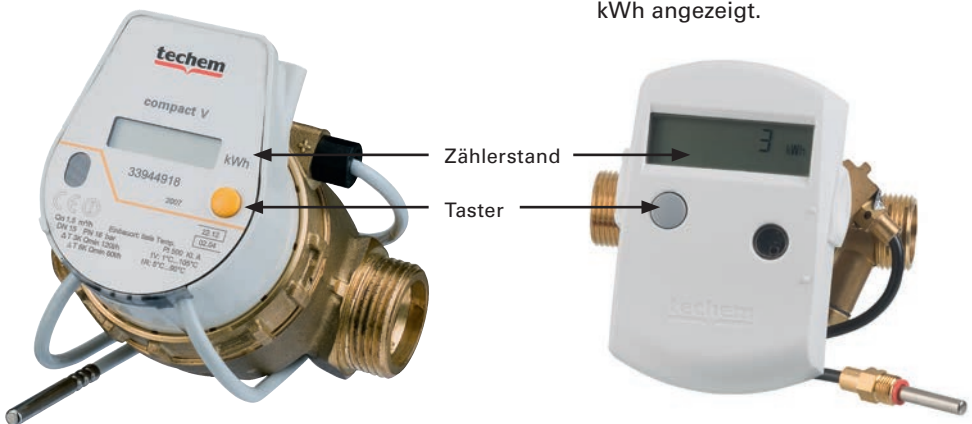
Den Wärmeverbrauch innerhalb der aktuellen Abrechnungsperiode ablesen? Das geht beim Techem Wärmehähler einfach per Knopfdruck.

Wärmehähler im Profil.

Die Wärmehähler zeigen den bisher insgesamt aufgelaufenen Gesamtwärmeverbrauch an. Der Verbrauchswert zum letzten Stichtag kann durch Aktivieren des Displays abgerufen werden.

Displayanzeige:

- Im Normalbetrieb/Ruhezustand ist das Display ausgeschaltet.
- Per Knopfdruck auf den Taster wird das Display aktiviert. Der bisherige Gesamtverbrauch (kumulierter Verbrauch) wird angezeigt.
- Bei doppeltem Knopfdruck: Nach dem automatischen Displaytest wechselt die Anzeige zwischen Stichtagswert und Stichtagsdatum. Der „Wärmeenergieverbrauch“ wird in kWh angezeigt.



Ihre Ablesewerte:
Genau erfasst und
übersichtlich dargestellt.

Alle am Ablesetag festgehaltenen Verbrauchswerte finden Sie auf der Rückseite Ihrer Abrechnung für Heiz- und Warmwasserkosten.

So ordnen Sie alle Verbrauchswerte zu und können sie vergleichen:

- Bei Wärme- und Wasserzählern werden in der Abrechnung unter „Gerätenummer/Skala“ die letzten vier Ziffern der Zählernummer angegeben.
- Bei allen Heizkostenverteilern werden unter „Gerätenummer/Skala“ die letzten zwei bzw. vier Ziffern der Gerätenummer ausgewiesen.

Name	Abrechnungsraum	Ihre Nutzer-Nr.	Taschen Nutzer-Nr.
Meyer Markus	01.01.2013 - 31.12.2013	W01.1	00000000 0001.01.1

Ihre Ablesewerte						
Gerätenummer	Raum-Nr.	Faktor	Zeitraum (3)	Datum	Ablesewert alt	Ablesewert neu
Heizkostenverteiler						
20210001	Z	1,00		15.12.2013	1.269,000	811,000
20210002	S	1,00		15.12.2013	2.165,000	190,000
20210003	Z	1,00		15.12.2013	113,000	6.000
20210004	B	1,00		15.12.2013	86,000	28,000
20210005	K	1,00		15.12.2013	1.233,000	198,000
20210006	W	1,00		15.12.2013	3.876,000	1.330,000
Verbrauch (Einheiten)						7.897,000
Warmwasserzähler						
27206751	B	1,00		15.12.2013	56,840	69,140
Verbrauch (m³)						12,980
Kaltwasserzähler						
27099262	B	1,00		15.12.2013	92,060	108,020
00002129	ALG	1,00	214/365		15,000	22,840
Verbrauch (m³)						107,860

Kostenaufstellung des gesamten Objektes						
Wohngebäude A						
Errechenungsart	Datum	Faktor	Errechenungsart	Errechenungsart	Errechenungsart	Errechenungsart
Heizungsanlage						
Errechenungsart						
Anforderung Brennstoff	7.000,00	01.01.2013			3.850,00	
Anforderung Brennstoff	5.000,00	08.11.2013			2.500,00	
Anforderung Brennstoff	4.200,00	31.12.2013			4.100,00	
Verbrauch						10.250,00
Wärmes Heizungsanlagenkosten						
Verbrauch Heizleistung		31.08.2013			205,86	
Verbrauch		31.10.2013			720,29	
Anforderung Brennstoff		31.10.2013			96,49	581,10
Zusätzliche Heizung						
Kosten für Serviceleistung		31.12.2013			35,67	
Kosten für Serviceleistung		31.12.2013			323,80	364,17
Zusätzliche Warmwasser						
Kosten für Serviceleistung Warmwasser					106,80	
Kosten für Serviceleistung Warmwasser					307,16	201,66
Zusätzliche Warmwasserkosten						4.084,74
Kaltwasserkosten						
Errechenungsart						
Costart Warmwasser					1.900,00	
Kosten Kaltwasser für Warmwasser					927,16	
Errechenungsart						1.311,00
Kosten für Serviceleistung Kaltwasser					173,79	
Kosten für Serviceleistung Kaltwasser					96,08	1.581,11
Zusätzliche Kaltwasserkosten						1.581,11
Errechenungsart						
Errechenungsart	31.12.2013				556,61	556,61
Errechenungsart	01.01.2013				1.004,40	1.004,40
Errechenungsart	31.12.2013				1.048,29	1.048,29
Errechenungsart	31.12.2013				265,21	265,21
Zusätzliche Kaltwasserkosten						1.874,51
Zusätzliche Kaltwasserkosten						8.974,85

Ihre Ablesewerte						
Gerätenummer/ Skala	Raum (3)	Faktor	Zeitfaktor (3)	Datum	Ablesewert alt	Ablesewert neu
Heizkostenverteiler						
20210001	Z	1,00		15.12.2013		1.359,000
20210002	S	1,00		15.12.2013		2.165,000
20210003	Z	1,00		15.12.2013		113,000
20210004	B	1,00		15.12.2013		86,000
20210005	K	1,00		15.12.2013		1.233,000
20210006	W	1,00		15.12.2013		3.876,000
Verbrauch (Einheiten)						
Warmwasserzähler						
27206751	B	1,00		15.12.2013	56,840	69,140
Verbrauch (m³)						
Kaltwasserzähler						
27099262	B	1,00		15.12.2013	92,060	108,020
00002129	ALG	1,00	214/365		15,000	22,840
Verbrauch (m³)						

Aufstellung der Ablesewerte in Ihrer Kostenabrechnung.

Wenn das Gebäude, in dem Sie wohnen, mit dem Energiesparsystem adapterm ausgestattet ist, finden Sie hier auch die Kosten für die adapterm Serviceleistung. Diese werden als Bestandteil der Heizkosten auf die einzelnen Bewohner verteilt.

Zusatzkosten Heizung
adapterm Serviceleistung
Miete Erfassungsgeräte Heizung

EINZELABRECHNUNG

Ihre Verbrauchswerte



Ableседatum:

Heizkostenverteiler		Wasser- und Wärmehähler	
Gerätenummer/Skala	Ablesewert	Zählernummer	Ablesewert
_____	_____	_____	_____
_____	_____	_____	_____
_____	_____	_____	_____
_____	_____	_____	_____
_____	_____	_____	_____
_____	_____	_____	_____
_____	_____	_____	_____
_____	_____	_____	_____
_____	_____	_____	_____

Tragen Sie hier die Ablesewerte der Geräte ein. Diese können Sie dann mit den Werten der Abrechnung vergleichen.

Ihre Verbrauchswerte



Ableседatum:

Heizkostenverteiler		Wasser- und Wärmehähler	
Gerätenummer/Skala	Ablesewert	Zählernummer	Ablesewert
_____	_____	_____	_____
_____	_____	_____	_____
_____	_____	_____	_____
_____	_____	_____	_____
_____	_____	_____	_____
_____	_____	_____	_____
_____	_____	_____	_____
_____	_____	_____	_____
_____	_____	_____	_____
_____	_____	_____	_____

Tragen Sie hier die Ablesewerte der Geräte ein. Diese können Sie dann mit den Werten der Abrechnung vergleichen.

Ihre Verbrauchswerte



Ableседatum:

Heizkostenverteiler		Wasser- und Wärmezähler	
Gerätenummer/Skala	Ablesewert	Zählernummer	Ablesewert
_____	_____	_____	_____
_____	_____	_____	_____
_____	_____	_____	_____
_____	_____	_____	_____
_____	_____	_____	_____
_____	_____	_____	_____
_____	_____	_____	_____
_____	_____	_____	_____
_____	_____	_____	_____

Tragen Sie hier die Ablesewerte der Geräte ein. Diese können Sie dann mit den Werten der Abrechnung vergleichen.

Ihre Verbrauchswerte



Ableседatum:

Heizkostenverteiler		Wasser- und Wärmezähler	
Gerätenummer/Skala	Ablesewert	Zählernummer	Ablesewert
_____	_____	_____	_____
_____	_____	_____	_____
_____	_____	_____	_____
_____	_____	_____	_____
_____	_____	_____	_____
_____	_____	_____	_____
_____	_____	_____	_____
_____	_____	_____	_____
_____	_____	_____	_____
_____	_____	_____	_____

Tragen Sie hier die Ablesewerte der Geräte ein. Diese können Sie dann mit den Werten der Abrechnung vergleichen.

**Techem.
Deutschlandweit immer
für Sie da.**

Techem bietet höchste Qualität und Zuverlässigkeit bei der Erfassung und Abrechnung von Wärme- und Wasserverbrauch. Mit langjähriger Erfahrung rund um die Gebäudetechnik entwickelt Techem innovative Lösungen, die für den intelligenten und sparsamen Umgang mit Energie und Wasser stehen.



Bei Fragen wenden Sie sich bitte an Ihren Vermieter oder Ihre Hausverwaltung.

Techem Energy Services GmbH
Hauptstraße 89
D-65760 Eschborn
www.techem.de/mieter